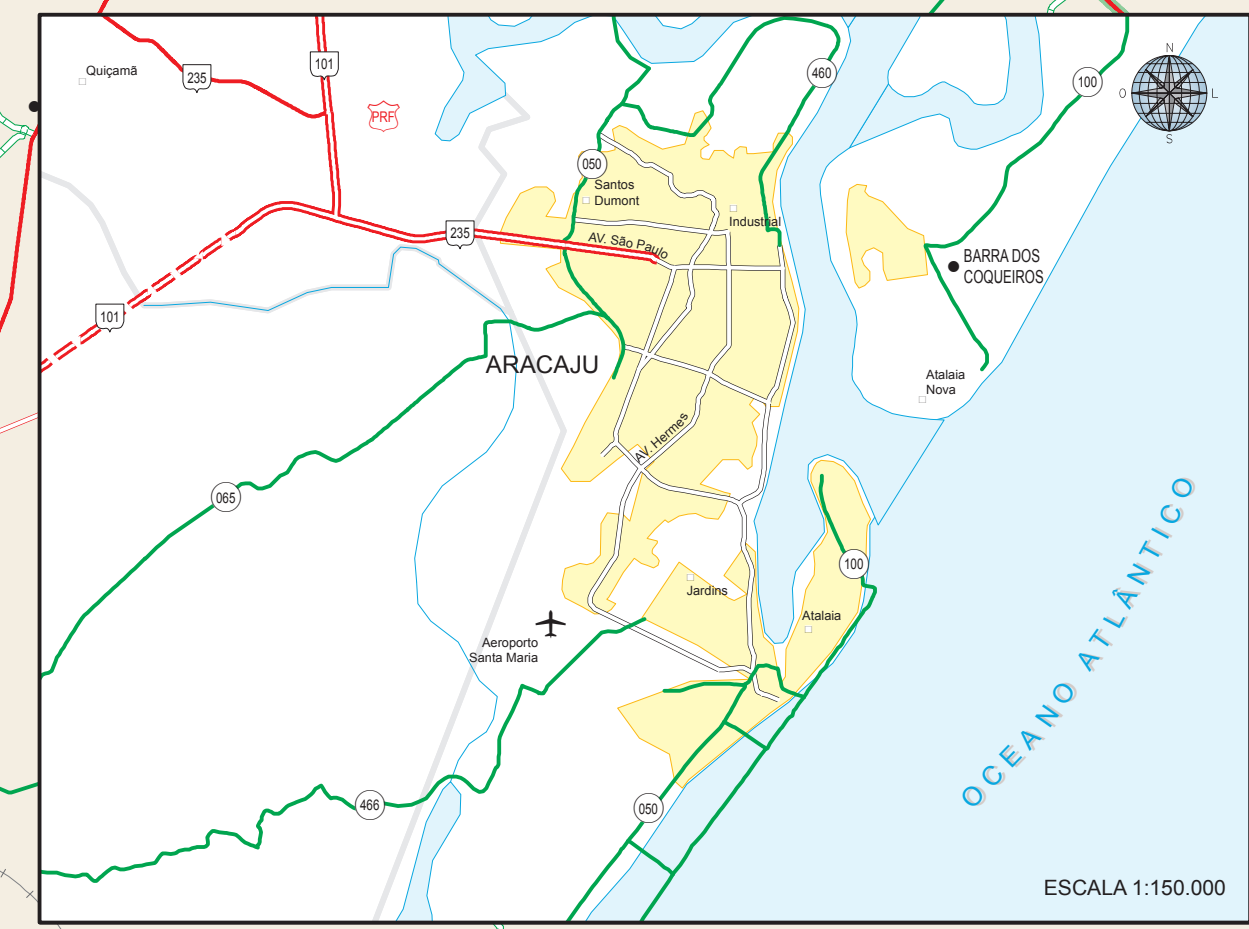
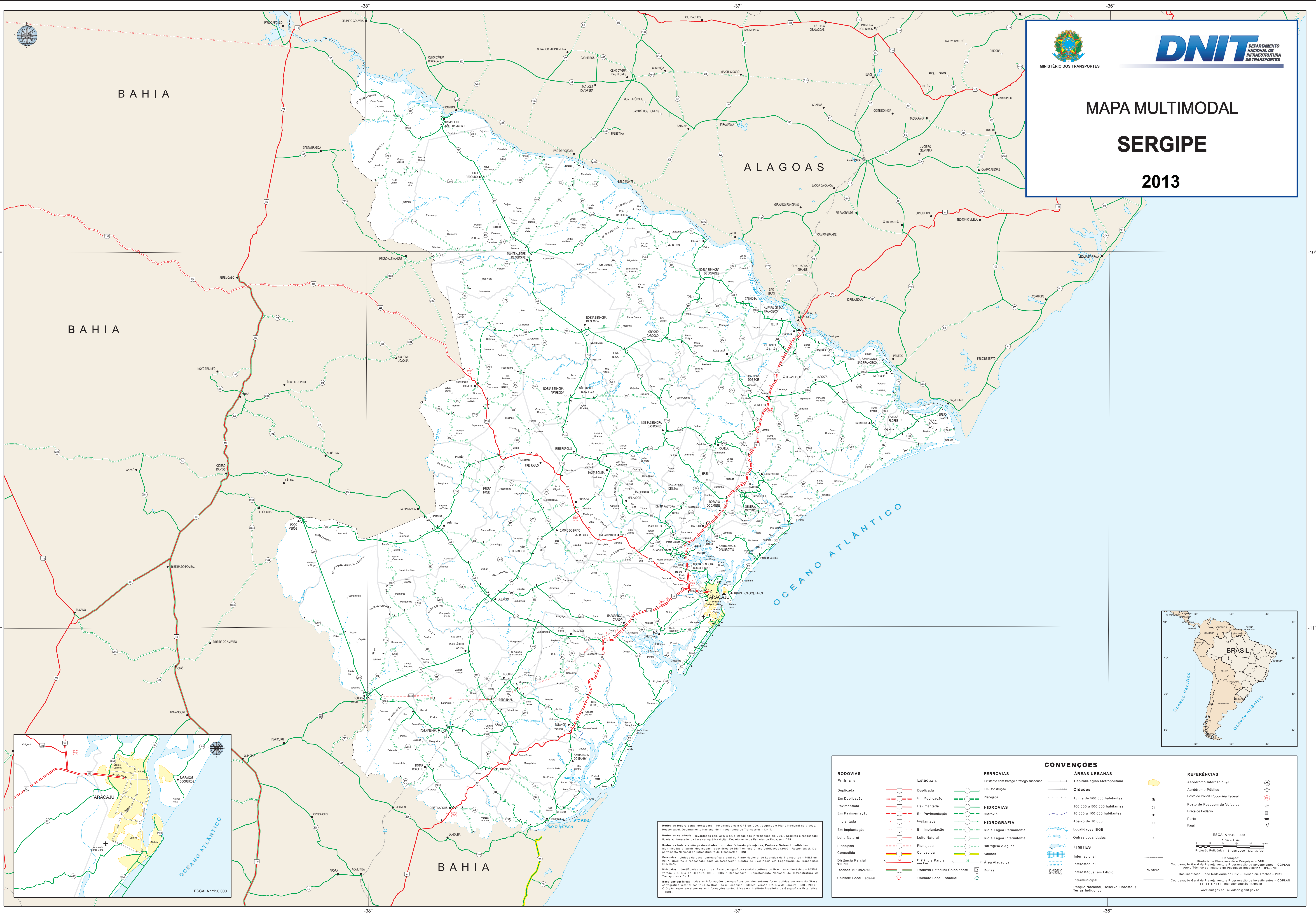




DNIT DEPARTAMENTO NACIONAL DE INFRAESTRUTURA DE TRANSPORTES

MINISTÉRIO DOS TRANSPORTES

MAPA MULTIMODAL SERGIPE 2013



Rodovias federais pavimentadas: levantadas com GPS em 2007, segundo o Plano Nacional de Viação. Responsável: Departamento Nacional de Infraestrutura de Transportes - DNIT.

Rodovias estaduais: levantadas com GPS e atualização das informações em 2007. Créditos e responsabilidades ao fornecedor da base cartográfica digital: Departamento de Estradas de Rodagem - DER.

Rodovias federais não pavimentadas, rodovias federais planejadas, Pistas e Outras Localidades: levantadas a partir das bases cartográficas digitais do Departamento Nacional de Infraestrutura de Transportes - DNIT.

Ferrovias: obtidas da base cartográfica digital do Departamento Nacional de Infraestrutura de Transportes - DNIT em 2007. Créditos e responsabilidades ao fornecedor: Centro de Excelência em Engenharia de Transportes - CET.

Hidrografia: levantadas a partir da "Base cartográfica vetorial contínua do Brasil ao milionésimo - SCMG" versão 2.2. Rio de Janeiro: IBGE, 2007. Responsável: Departamento Nacional de Infraestrutura de Transportes - DNIT.

Base cartográfica: todas as informações cartográficas complementares foram obtidas por meio da "Base cartográfica vetorial contínua do Brasil ao milionésimo - SCMG" versão 2.2. Rio de Janeiro: IBGE, 2007. O órgão responsável por estas informações cartográficas é o Instituto Brasileiro de Geografia e Estatística - IBGE.

RODOVIAS		FERROVIAS		ÁREAS URBANAS		REFERÊNCIAS	
Federais	Estaduais	Existentes com trilho / isleto suspenso	Capital/Região Metropolitana	Aeródromo Internacional	Em Construção	Aeródromo Público	Posto de Polícia Rodoviária Federal
Duplicada	Duplicada	Planejada	Acima de 500.000 habitantes	Localidades IBGE	Em Duplicação	Outras Localidades	Posto de Pesagem de Veículos
Em Pavimentação	Em Pavimentação	Hidrovias	100.000 a 500.000 habitantes	Outras Localidades	Pavimentada	Posto de Pesagem de Veículos	Porto
Em Pavimentação	Em Pavimentação	Hidrografia	10.000 a 100.000 habitantes	Posto de Pesagem de Veículos	Em Pavimentação	Porto	Faço
Implantada	Implantada	Rio e Lagoa Permanente	Abaixo de 10.000	Porto	Implantada	Faço	
Em Implantação	Em Implantação	Rio e Lagoa Intermitente	Localidades IBGE	Posto de Pesagem de Veículos	Leito Natural		
Planejada	Planejada	Barragem e Açude	Outras Localidades		Concedida		
Concedida	Concedida	Salinas			Distância Parcial		
Distância Parcial	Distância Parcial	Área Alagadiça			Troncos MP 082/2002		
Troncos MP 082/2002	Rodovia Estadual Coincidente	Dunas			Unidade Local Federal		
Unidade Local Federal	Unidade Local Estadual						

CONVENÇÕES

ÁREAS URBANAS
Capital/Região Metropolitana
Cidades
Acima de 500.000 habitantes
100.000 a 500.000 habitantes
10.000 a 100.000 habitantes
Abaixo de 10.000

LIMITES
Internacional
Estadual
Intermunicipal em Litígio
Intermunicipal
Parque Nacional, Reserva Florestal e Terras Indígenas

REFERÊNCIAS
Aeródromo Internacional
Aeródromo Público
Posto de Polícia Rodoviária Federal
Posto de Pesagem de Veículos
Porto
Faço

ESCALA 1:400.000
1 cm = 4 km
Projeção Policial - Sirgas 2000 - Mercator
Elaboração: Diretoria de Planejamento e Pesquisas - DDP
Coordenação Geral de Planejamento e Programação de Investimentos - COPLAN
Assessor Técnico do Instituto de Pesquisas Rodoviárias - IPR/DNIT
Documentação: Rede Rodoviária do SIV - Divisão em Troncos - 2011
Coordenação Geral de Planejamento e Programação de Investimentos - COPLAN
(61) 3315-1151 - planejamento@dnit.gov.br
www.dnit.gov.br - ouvidoria@dnit.gov.br